



O nosso compromisso é com os **portugueses**

Caras(os) Concidadãos,

No próximo dia 30 de janeiro, os portugueses podem mudar de rumo e escolher um **Governo responsável, reformista, confiável e com sensibilidade social**. Um Governo que seja capaz de colocar Portugal cada vez mais próximo da média europeia, ao contrário do que acontece atualmente.

Durante quatro anos preparámos um programa a pensar no futuro dos portugueses, no progresso da nossa classe média e das próximas gerações. **Apresentamos propostas sérias para a aplicação dos fundos europeus, apostamos na economia, para garantir o aumento dos empregos e dos salários, queremos melhores serviços públicos, nomeadamente na área da Saúde, na Segurança, na Educação, na Justiça e na defesa do Ambiente.**

Hoje o PSD está cada vez mais próximo das pessoas e das suas reais preocupações. **O nosso programa contou com o contributo de milhares de pessoas de todas as regiões**, através do Conselho Estratégico Nacional, e ainda recentemente ganhámos e reconquistámos as principais câmaras municipais do país. Acreditamos que o PSD tem hoje um importante papel a desempenhar na situação difícil em que Portugal se encontra.

Os portugueses sabem que queremos um país cada vez mais equilibrado, mais justo, mais descentralizado e sabem, também, que não nos faltará a coragem para **colocar sempre o país em primeiro lugar**, como tenho defendido. Podem contar com o PSD para **rasgar novos horizontes para Portugal!**

Contamos convosco.

Rui Rio

VOTE PPD/PSD  



Siga-nos em:

psd.pt

    @partidosocialdemocrata

Novos horizontes para Portugal



RUI RIO

JOÃO PEDRO LUÍS

Círculo Eleitoral de
PORTALEGRE



Novos horizontes para Portugal

Caras e caros Norte Alentejanos,

O PS governou **19 dos últimos 26 anos**, com a **nossa região a ser sucessivamente abandonada**.

No PSD, não nos conformamos com o **abandono**, o **despovoamento** e a **desertificação do nosso Alto Alentejo**.

Não podemos continuar a assistir passivamente à **destruição do interior do nosso país** e ao desprezo a que estão sujeitos todos os que escolhem viver, estudar e trabalhar fora das grandes cidades do litoral.

É por isto que precisamos de uma **voz forte, corajosa e convicta** na Assembleia da República para defender a concretização das seguintes medidas, que poderiam ser objeto de financiamento nacional e do PT2030:

- Construção do **Centro de Formação da GNR**; Execução das obras do **Tribunal de Portalegre**; Ampliação do **Hospital Distrital**;
- Melhoria dos **acessos rodoviários e ferroviários** que possam servir efetivamente a população e as empresas;
- Desenvolvimento de **medidas de alcance local destinadas à fixação de empresas e jovens profissionais**, na esteira das soluções especificadas pelo programa eleitoral do PSD;
- Aposta nos apoios à **agricultura e pecuária**, com a divulgação dos **produtos certificados** e da **marca da região**, de forma a permitir a **integração e a dignificação profissional dos jovens no distrito**;
- Desenvolvimento do **turismo** com foco no contacto com a **natureza** e no **vasto património cultural e gastronómico**.

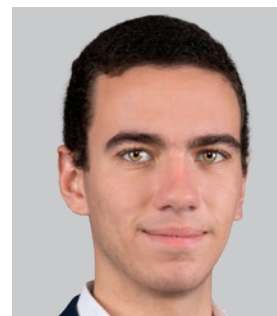
Esta candidatura do PSD ao nosso Distrito é um sinal de **Esperança**.

Um sinal que o **Alto Alentejo** pode ter **futuro** para **Avós, Pais, Filhos e Netos!**

No dia 30 de janeiro, todos teremos de escolher entre a **alternativa, liderada pelo PSD**, e continuar tudo na mesma, prolongando o poder do PS.

Estamos cá para **defender o nosso Distrito** e o seu **património, tradições e costumes!**

Candidatos à Assembleia da República pelo Círculo Eleitoral de Portalegre



João Pedro Luís
Estudante



Luís Romão
Professor



Paula Calado
Professora



**Catarina Godinho
e Santos**
Advogada

Contamos consigo.
Contamos com o Alto Alentejo.

VOTE PPD/PSD  